

Relação do aço

CAPO	N	DIAM	Q	UNIT	C TOTAL
				(cm)	(cm)
CAPO	1	5.0	258	104	26932
	2	5.0	2	252	504
	3	5.0	2	303	606
	4	5.0	25	114	2850
	5	5.0	2	232	464
	6	5.0	19	118	2242
	7	5.0	2	120	240
	8	5.0	2	354	708
	9	5.0	29	128	3712
CAPO	10	6.3	1	194	194
	11	6.3	2	150	300
	12	6.3	4	620	2480
	13	6.3	6	849	3894
	14	6.3	1	192	192
	15	6.3	6	424	2544
	16	6.3	2	109	218
	17	6.3	1	124	124
	18	6.3	1	186	186
	19	6.3	1	602	1204
	20	6.3	1	309	309
	21	6.3	1	84	84
	22	6.3	2	622	1244
	23	6.3	1	244	244
	24	6.3	1	337	674
	25	6.3	3	376	1128
	26	6.3	1	247	247
	27	6.3	1	401	1604
	28	6.3	6	95	570
	29	6.3	1	115	105
	30	6.3	1	212	212
	31	6.3	5	90	450
	32	6.3	3	320	960
	33	6.3	6	352	2112
	34	6.3	1	140	140
	35	6.3	1	139	139
	36	6.3	2	352	1104
	37	6.3	3	807	1812
	38	6.3	3	326	978
	39	6.3	1	174	174
	40	6.3	1	133	133
	41	6.3	1	328	328
	42	6.3	1	592	1184
	43	6.3	2	120	240
	44	6.3	1	240	240
	45	6.3	2	463	926
	46	6.3	6	618	3708
	47	6.3	1	143	143
	48	6.3	2	186	372
	49	6.3	1	149	149
	50	6.3	2	189	378
	51	6.3	2	481	962
	52	6.3	2	921	1842
	53	6.3	2	375	750
	54	6.3	2	484	968
	55	6.3	3	804	2412
	56	6.3	2	163	326
	57	6.3	2	158	316
	58	10.0	1	225	225
	59	10.0	2	859	1818

Resumo do aço

CAPO	DIAM	C TOTAL	PESO + 10%
	(mm)	(cm)	(kg)
CAPO	6.3	2963	79.7
	8.0	1149	46.9
	10.0	186	12.4
CAPO	5.0	3858	65.4
PESO TOTAL			204.4

Vol. de concreto total (C-20) = 0.06 m³
Área de forma total = 75.37 m²

PREFEITURA

CREA

CBM/TO

PALMAS

PREFEITURA MUNICIPAL DE PALMAS
SECRETARIA MUNICIPAL DE SAÚDE
ASSESSORIA DE ARQUITETURA

Título: PROJETO ESTRUTURAL EXECUTIVO Folha: 14/16

Proprietário: SECRETARIA MUNICIPAL DE SAÚDE - SEMUS
Endereço: Qd. 103 Sul, Rua SO 07, Lote 03 - Palmas/TO

Outra: UNIDADE DE SAÚDE DA FAMÍLIA (ARSO 111)
Endereço: ARSO 111, APM - 13, ALAMEDA 17 / PALMAS - TO

ÁREAS: 1.940,00m²

TERRENO: 1.940,00m²

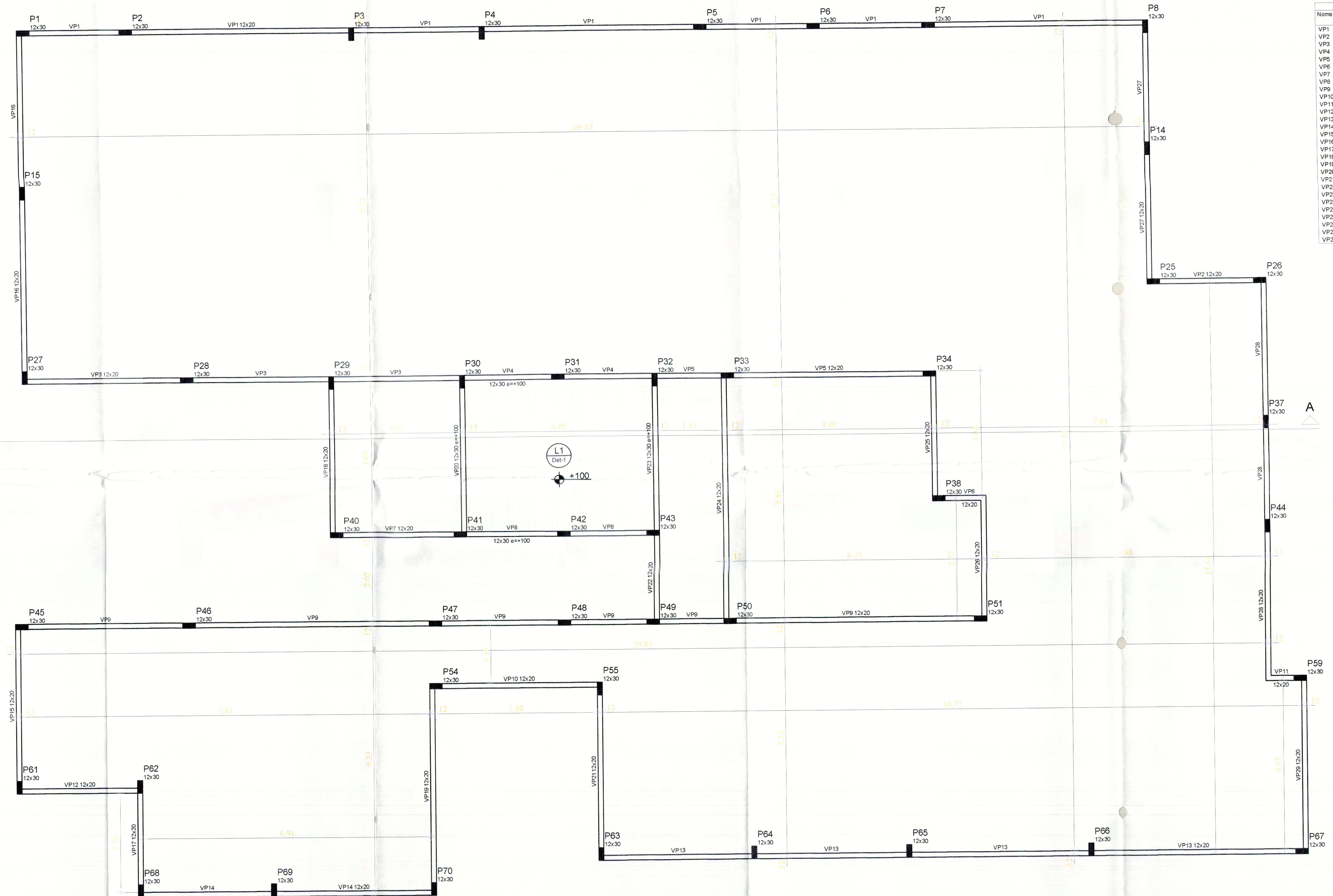
ÁREA CONSTRUÍDA: 465,49m²

TX. DE OCUPAÇÃO: 25,54%

Escala: INDICADA Data: MARÇO/2011 Desenho: SANDRA CORDE Revisão:

CONTEÚDO: DETALHES DAS VIGAS DO FORRO
RELAÇÃO DO AÇO

SHIP
SERGIOPREMIATO@hotmail.com
(63) 8404.9901



Forma do pavimento PLATIBANDA
escala 1:50

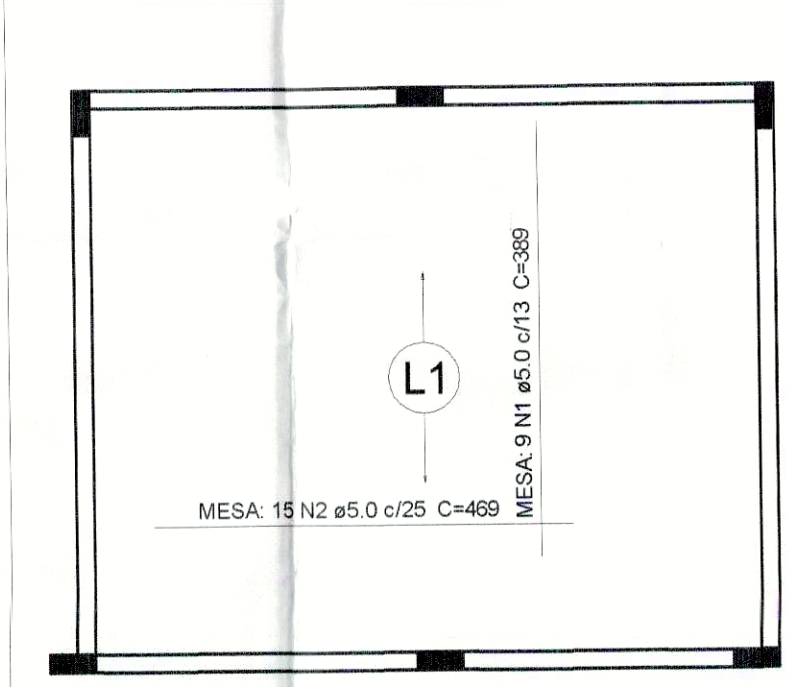
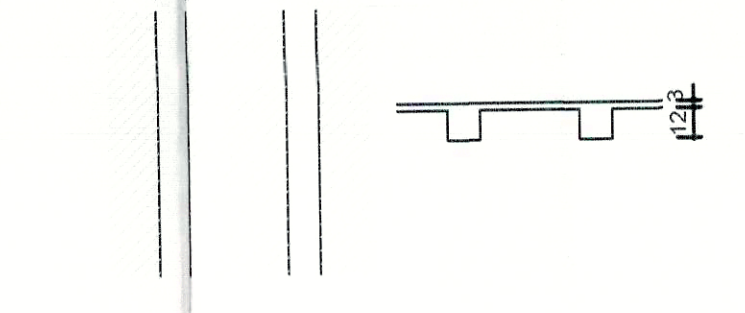
Vigas			
Nome	Seção	Elevação (cm)	Nível (cm)
VP1	12x30	0	488
VP2	12x30	0	488
VP3	12x30	0	488
VP4	12x30	100	588
VP5	12x30	0	488
VP6	12x30	0	488
VP7	12x30	0	488
VP8	12x30	100	588
VP9	12x30	0	488
VP10	12x30	0	488
VP11	12x30	0	488
VP12	12x30	0	488
VP13	12x30	0	488
VP14	12x30	0	488
VP15	12x30	0	488
VP16	12x30	0	488
VP17	12x30	0	488
VP18	12x30	0	488
VP19	12x30	0	488
VP20	12x30	100	588
VP21	12x30	0	488
VP22	12x30	0	488
VP23	12x30	100	588
VP24	12x30	0	488
VP25	12x30	0	488
VP26	12x30	0	488
VP27	12x30	0	488
VP28	12x30	0	488
VP29	12x30	0	488

Blocos de enchimento					
Detalhe	Tipo	Nome	Dimensões(cm)	Quantidade	
1	EPS Unidirecional	B12x40x40	12 40 40	90	

Lajes					
Nome	Tipo	Altura (cm)	Elevação (cm)	Nível (cm)	Subcarga (kg/m²)
L1	Platibanda	15	100	588	150

Características dos materiais			
Nome	Tipo	Eca (kg/m³)	Abastecimento (cm)
L1	Platibanda	212874	7,00

Detalhe 1 (esc. 1:30)



Relação do aço

Posição	ACO	N	DIAM	Q	UNIT	C.TOTAL
CA60	1	5,0	9	399	3501	
CA60	2	5,0	15	469	7035	

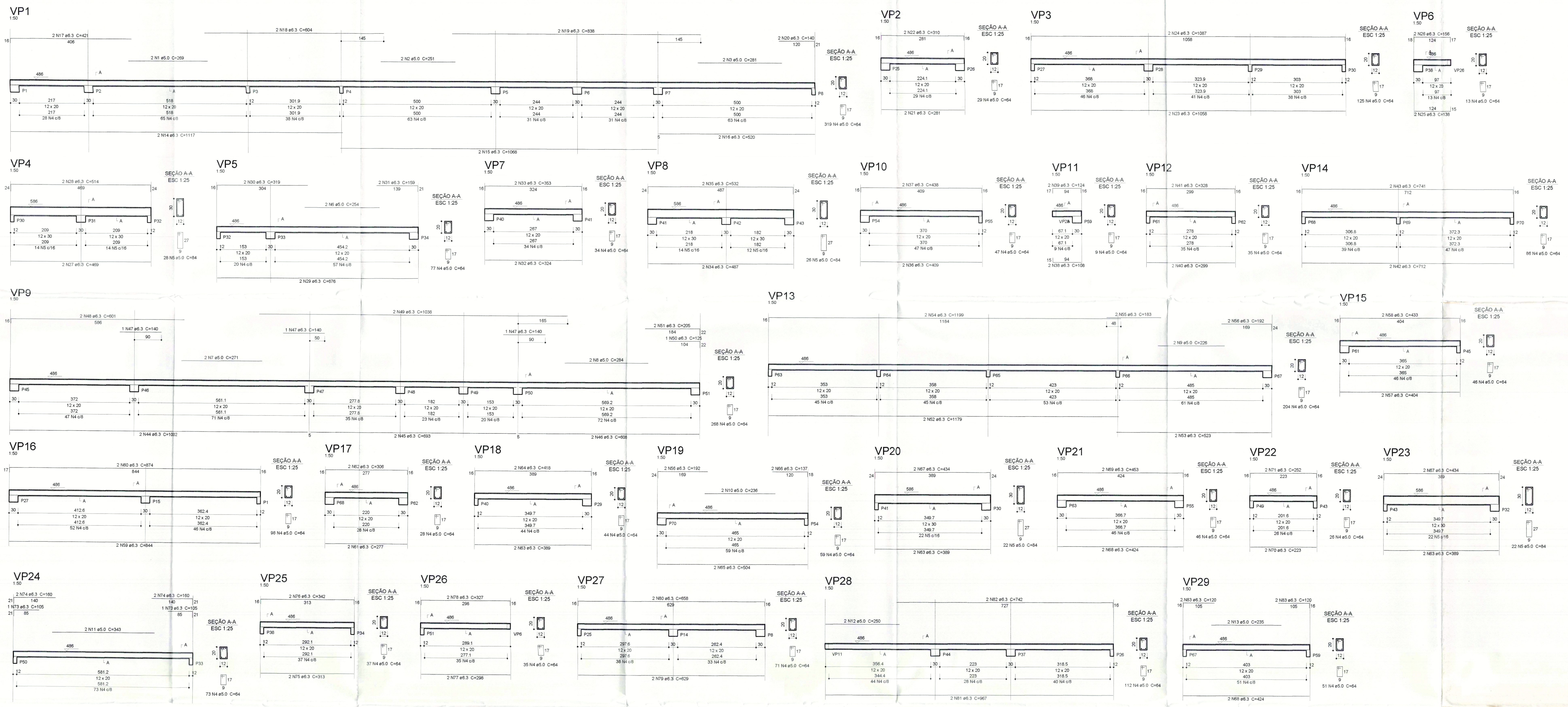
Resumo do aço

ACO	DIAM	C.TOTAL	PESO + 10%
CA60	5,0	106,4	17,9
PESO TOTAL			17,9
CA60			17,9

Vol. de concreto total (C-20) = 0,5 m³

Armação positiva das lajes do pavimento PLATIBANDA
escala 1:50

PREFEITURA	CREA	38
	CBM/TO	90
PREFEITURA MUNICIPAL DE PALMAS SECRETARIA MUNICIPAL DE SAÚDE ASSessoria de ARQUITETURA		
Título:	PROJETO ESTRUTURAL EXECUTIVO	15/16
Proprietário:	SECRETARIA MUNICIPAL DE SAÚDE - SEMUS	Obr: UNIDADE DE SAÚDE DA FAMÍLIA (ARSO 111)
Endereço:	Qd. 103 Sul, Rua SO 07, Lote 03 - Palmas/TO	Endereço: ARSO 111, APM - 13, ALAMEDA 12 - PALMAS - TO
ÁREAS	PROPRIETÁRIO	SECRETARIA MUNICIPAL DE SAÚDE
TERRENO:	1 949,05m²	CREA: 2028420 - TO
ÁREA CONSTRUIDA:	485,48m²	EMP: CIVIL BRUNO MATIAS TAVARES
TX. DE OCUPAÇÃO:	25,54%	PRIMA RESPONSÁVEL
Escala:	INDICADA	data: MARÇO/2011
CONTEÚDO:		Quantidade: SÃO JOSÉ COIDE
PLANTA DE FORMA DA PLATIBANDA DETALHES DA LAJE RELAÇÃO DO AÇO		



Relação do aço

CAPO	N	DIAM	Q	UNIT	C. TOTAL (cm)
VP1	1	5.0	2	1000	1000
VP2	2	5.0	2	251	502
VP3	3	5.0	2	281	562
VP4	4	5.0	1972	84	128208
VP5	5	5.0	98	84	8232
VP6	6	5.0	2	254	508
VP7	7	5.0	2	271	542
VP8	8	5.0	2	234	468
VP9	9	5.0	2	228	452
VP10	10	5.0	2	238	472
VP11	11	5.0	2	342	684
VP12	12	5.0	2	290	580
VP13	13	5.0	2	236	470
VP14	14	6.3	2	1117	2234
VP15	15	6.3	2	1068	2136
VP16	16	6.3	2	500	1000
VP17	17	6.3	2	421	842
VP18	18	6.3	2	442	884
VP19	19	6.3	2	538	1076
VP20	20	6.3	2	540	1080
VP21	21	6.3	2	310	620
VP22	22	6.3	2	310	620
VP23	23	6.3	2	216	432
VP24	24	6.3	2	1087	2174
VP25	25	6.3	2	138	276
VP26	26	6.3	2	372.3	744.6
VP27	27	6.3	2	469	938
VP28	28	6.3	2	114	228
VP29	29	6.3	2	676	1352
CAPO	30	6.3	2	319	638
	31	6.3	2	324	648
	32	6.3	2	353	706
	33	6.3	2	487	974
	34	6.3	2	532	1064
	35	6.3	2	618	1236
	36	6.3	2	438	876
	37	6.3	2	438	876
	38	6.3	2	146	292
	39	6.3	2	124	248
	40	6.3	2	296	592
	41	6.3	2	328	656
	42	6.3	2	712	1424
	43	6.3	2	601	1202
	44	6.3	2	1002	2004
	45	6.3	2	693	1386
	46	6.3	2	698	1396
	47	6.3	3	140	420
	48	6.3	2	601	1202
	49	6.3	2	1038	2076
	50	6.3	2	125	250
	51	6.3	2	205	410
	52	6.3	2	1179	2358
	53	6.3	2	623	1246
	54	6.3	2	1199	2398
	55	6.3	2	183	366
	56	6.3	4	192	768
	57	6.3	2	404	808
	58	6.3	2	844	1688
	59	6.3	2	844	1688
	60	6.3	2	874	1748
	61	6.3	2	277	554
	62	6.3	2	306	612
	63	6.3	6	386	2316
	64	6.3	2	418	836
	65	6.3	2	504	1008
	66	6.3	2	137	274
	67	6.3	4	434	1736
	68	6.3	4	424	1696
	69	6.3	2	453	906
	70	6.3	2	223	446
	71	6.3	2	282	564
	72	6.3	2	602	1204
	73	6.3	2	136	272
	74	6.3	4	180	720
	75	6.3	2	313	626
	76	6.3	2	342	684
	77	6.3	2	298	596
	78	6.3	2	327	654
	79	6.3	2	629	1258
	80	6.3	2	658	1316
	81	6.3	2	967	1934
	82	6.3	2	742	1484
	83	6.3	4	132	528

Resumo do aço

CAPO	DIAM	C. TOTAL (m)	PESO + 10% (kg)
CAPO	6.3	723.4	194.7
CAPO	5.0	1402.4	237.8
PESO TOTAL			432.5
CAPO	194.7		
CAPO	237.8		

Vol. de concreto total (C=20) = 4.73 m³
 Área de fôrma total = 101.36 m²

PREFEITURA CREA

CBMTO

PREFEITURA MUNICIPAL DE PALMAS
 SECRETARIA MUNICIPAL DE SAÚDE
 ASSESSORIA DE ARQUITETURA

Título: PROJETO ESTRUTURAL EXECUTIVO Folha: 16/16

Proprietário: SECRETARIA MUNICIPAL DE SAÚDE - SEMUS
 Endereço: Cid. 103 Sul, Rua SO 07, Lote 03 - Palmas/TO

Data: UNIDADE DE SAÚDE DA FAMÍLIA (ARSO 111)
 Endereço: ARSO 111, APM - 13, ALAMEDA 17 - PALMAS - TO

ÁREAS: PROPRIETÁRIO
 1.940,00m²

TERRENO: 1.940,00m²

ÁREA CONSTRUÍDA: 465,40m²

TX. DE OCUPAÇÃO: 25,54%

Assinaturas: PROPRIETÁRIO, AUTOR DO PROJETO, RESPONSAVEL TÉCNICO, FIRMA RESPONSÁVEL

Estado: INDICADA data: MARÇO/2011 Dia: SANDRA OLIVEIRA

CONTEÚDO: DETALHES DAS VIGAS DA PLATIBANDA RELACÃO DO AÇO

Logotipo: SHP Engenharia

sempregerenciando.com.br (65) 6424-9901